



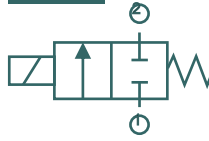
TRIEM
www.triem.rs

ELEKTROMAGNETNI VENTIL TIP 68 AD

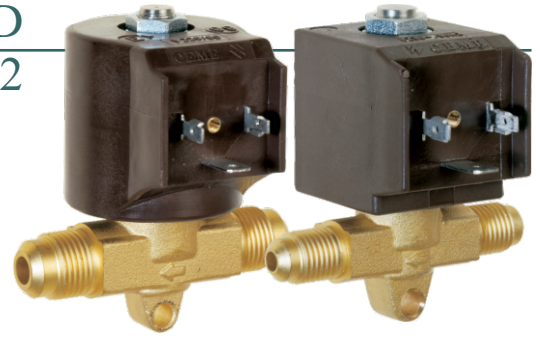
GENERALNE KARAKTERISTIKE ZA TIP 68AD

Direktni elektromagnetni ventil
Minimalni radni pritisak 0 bara

SIMBOL



N.Z. 2/2

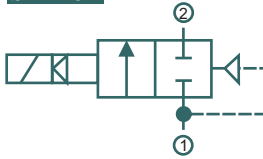


ELEKTROMAGNETNI VENTIL TIP 68 SC

GENERALNE KARAKTERISTIKE ZA TIP 68SC

Elektromagnetni ventil
sa servo pogonom
Minimalni diferencijalni
radni pritisak 0,1 bar

SIMBOL



N.Z. 2/2



ZAJEDNIČKE KARAKTERISTIKE

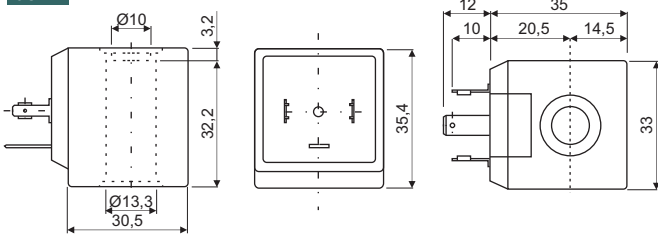
Radni fluidi Sve vrste rashladnih tečnosti osim Amonijaka (NH3)
Jednosmerni ventil sa Delovi u kontaktu sa fluidom: Zaptivanje - PTFE,
mogućnošću servisiranja telo - mesing, unutrašnji delovi - nerđajući čelik
Oprema -Ventil je standardno opremljen konektorom
UNI ISO 4400(DIN43650) -Ip65
Montiranje Bilo koja pozicija sa elektromagnetom okrenutim na dole
se ne preporučuje
Spoljna temperatura -30°C +80°C. U verziji D.C. Za temperature preko 40°C,
performanse mogu biti umanjene

TEHNIČKE KARAKTERISTIKE

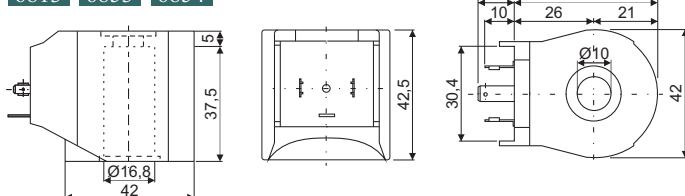
Priključak	Kod	Ø mm	KV m³/h	M.O.P.D. bar		Dimenzije mm				Težina Kg
				AC	DC	A	B	C	D	
1/4"	6812	2,5	0,17	25	17	65	67	47	50	0,22
3/8"	6813	3	0,23	25	17	71	78	60	59	0,39
3/8"	6853	8	1,3	28	17	84	91,5	60	73,5	0,52
1/2"	6854	10	1,6	28	17	84	91,5	60	73,5	0,52

ELEKTROMAGNET - DIMENZIJE

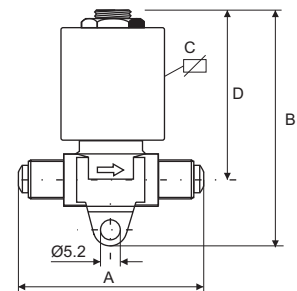
6812



6813 6853 6854



UGRADNE DIMENZIJE



RADNA TEMPERATURA

Spoljna temperatura 80°C	
PTFE	Vrsta zaptivanja
-45°C - 125°C	Maksimalna temperatura radnog fluida

RASPOLOŽIVI NAPONI

V~	12 24 48 110 230	50 60 Hz
V=	12 24 48 110	

TIP 68 AD

TIP 68 SC

-Elektromagnetni ventili -Pneumatski ventili -Teflon platno -Teflon mreže -Silikonsko platno -Teflonska i silikonska creva

Proizvodno trgovinsko preduzeće TRIEM d.o.o. - Beograd 11160 - Milana Rakića 48
tel.: +381 11 38 37 333, 38 37 334, tel./fax: +381 11 38 37 335 - Matični broj: 07479115 - PIB: 101187419
www.TRIEM.rs - email: office@triem.rs