



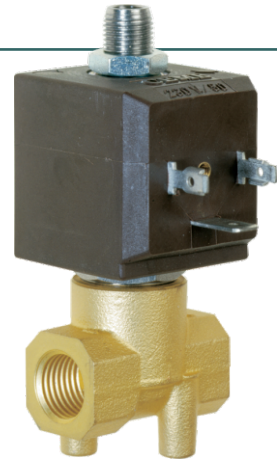
ELEKTROMAGNETNI VENTIL TIP 62

GENERALNE KARAKTERISTIKE

Direktni elektromagnetni ventil
Minimalni radni pritisak 0 bara
Delovi u kontaktu sa fluidom:

Zaptivanje VITON, EPDM
Telo Mesing, ležište unutrašnjeg otvora nerdjajući čelik
Unutrašnji delovi Nerdjajući čelik
Radni fluidi Voda, vazduh, para, gas, laka ulja, dizel
Standardna verzija Normalno zatvoren, ulaz sa pozicije 2
Ventil sa mogućnošću servisiranja
Montiranje Bilo koja pozicija
Spoljna temperatura 80°C. U verziji D.C. Za temperature preko 40°C, performanse mogu biti umanjene

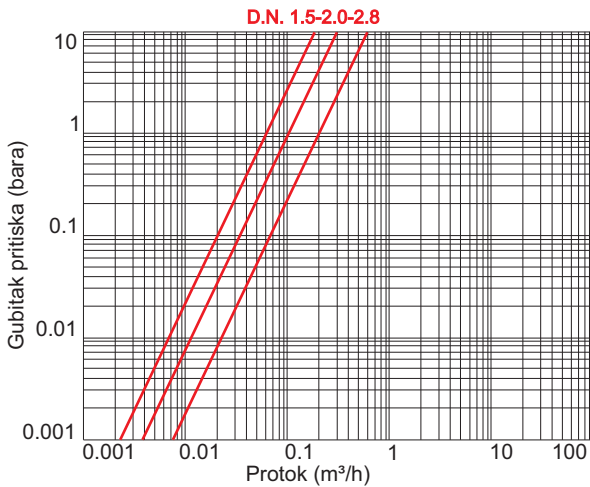
N.Z. 3/2



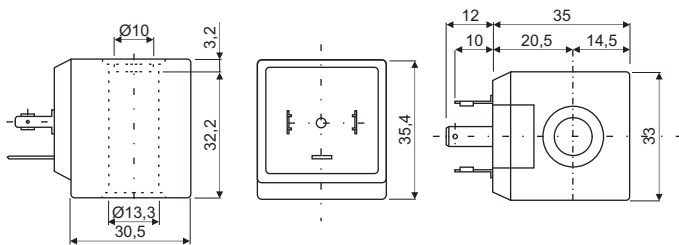
TEHNIČKE KARAKTERISTIKE

Priključak	Kod	Ø mm	KV m³/h	M.O.P.D. bar		Dimenzije mm				Težina Kg
				AC	DC	A	B	C	D	
1/4"	6212	1,5	0,07	15	10	35	84,5	47	69	0,25
1/4"	6212	2	0,12	10	7	35	84,5	47	69	0,25
1/4"	6212	2,8	0,21	5	3	35	84,5	47	69	0,25

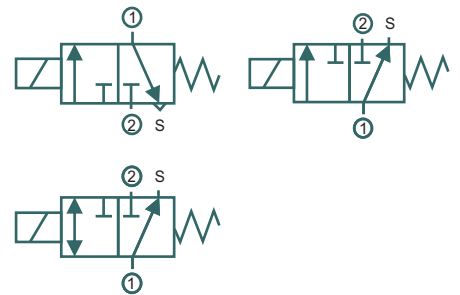
DIJAGRAM GUBITKA PRITISKA



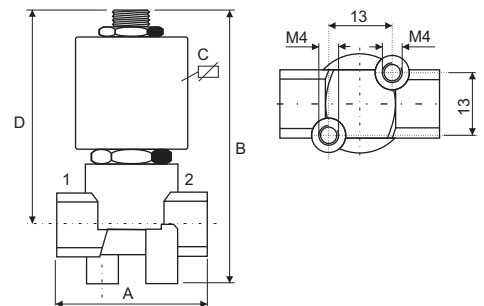
ELEKTROMAGNET - DIMENZIJE



SIMBOL



UGRADNE DIMENZIJE



RADNA TEMPERATURA

Spoljna temperatura 80°C		Vrsta zaptivanja Maksimalna temperatura radnog fluida
VITON 150°C	EPDM 90°C	

RASPOLOŽIVI NAPONI

V~	12 24 48 110 230	50 60 Hz
V=	12 24 48 110	

TIP 62

-Elektromagnetni ventili -Pneumatski ventili -Teflon platno -Teflon mreže -Silikonsko platno -Teflonska i silikonska creva