



## Elektromotorni kuglasti ventil CF

NZ.

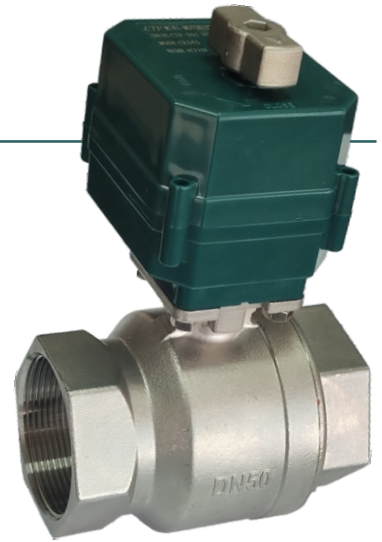
### GENERALNE KARAKTERISTIKE

Elektromotorni kuglasti ventil,  
 Zaptivanje PTFE  
 Aktuator Pom IP65(kućiče)  
 Radna temperatura Do 100°C  
 Maksimalna radni pritisak 16 bara  
 Vreme zatvaranja Manje od 12 sekundi  
 Indikator stanja Na gornjoj strani motora se nalazi indikator otvorenosti ventila: Kada je strelica okrenuta ka oznaci "Open" ventil je otvoren, akada se okrene ka oznaci "Close" ventil je zatvoren (Fotografija 1)

Manuelno - Ručno otvaranje i zatvaranje Motor ovog ventila ima automatski(električni) način rada ali u slučaju nestanka struje, postoji mogućnost ručnog otvaranja i zatvaranja. Da bi se ručno otvorio, **MOTOR NE SME BITI POD NAPONOM!** Mesigani osigurač, koji se nalazi na dnu motora se pritisne i drži dok se u isto vreme indikator otvorenosti okreće u otvoreni položaj (pomoću imbus ključa br8). Motor se prebacuje u automatski režim izvlačenjem osigurača.



1



### VAŽNE NAPOMENE:

- Motor ne sme biti u pod naponom kada se prebacuje u manualni režim
- Indikator otvorenosti ventila se ne sme okretati ukoliko osigurač nije pritisnut
- Osigurač se mora vratiti- izvući u poziciju za automatski rad pre stavljanja motora pod napon da bi se izbeglo oštećenje motora

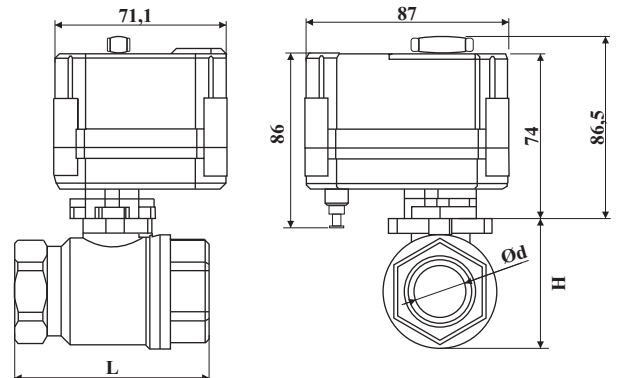
### TEHNIČKE KARAKTERISTIKE

PRIKLJUČAK	DN (mm)	Materijal (Telo)	DIMENZIJE mm		Težina (Kg)
			L	H	
5/4"	32	S304	93	84	1,433
6/4"	40	S304	102	91	1,720
2"	50	S304	118	107	2,157

### RADNI NAPON

230 V AC

### UGRADNE DIMENZIJE



### 5 ŽICA CR4 (sa kondenzatorom i povratnim signalom):

Žuta žica je faza (AC verzija) ili + (DC verzija) i ona se prekida.  
 Plava žica je nula (AC verzija) ili - (DC Verzija)  
 Crna žica je spojeni kontakt povratnog signala  
 Zelena žica je signal otvorenosti ventila  
 Crvena žica je signal zatvorenosti ventila

### Opis rada:

Kada se spoji kontakt žute i plave žice motor kreće sa radom (NZ kreće da se otvara, a NO kreće da se zatvara).  
 Kada dođe u krajnji položaj ventil se rasterećuje i ostaje u položaju dok je kontakt spojen.  
 U slučaju nestanka napona ventil se vraća u početno stanje uz pomoć kondenzatora koji je ugrađen u motor.

Povratni signal:

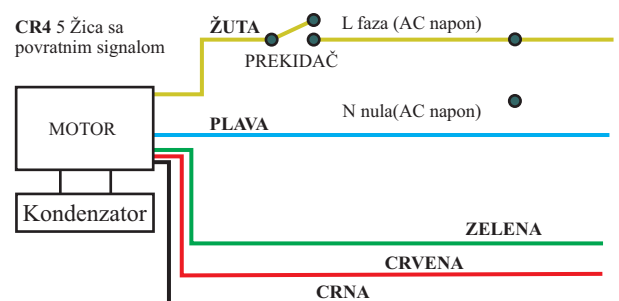
Crna žica je stalno povezana

Kontakt na crvenoj žici se zatvara kada je ventili potpuno zatvoren

Kontakt na zelenoj žici se zatvara kada je ventil potpuno otvoren

Važno: Povratni signal mora biti manjeg napona od 36V

### HEMA POVEZIVANJA



# TIP CF

-Elektromagnetni ventili -Pneumatski ventili -Teflon platno -Teflon mreže -Silikonsko platno -Teflonska i silikonska creva